

信号器材(株)開発協力、シヤチハタ株式会社製造商品

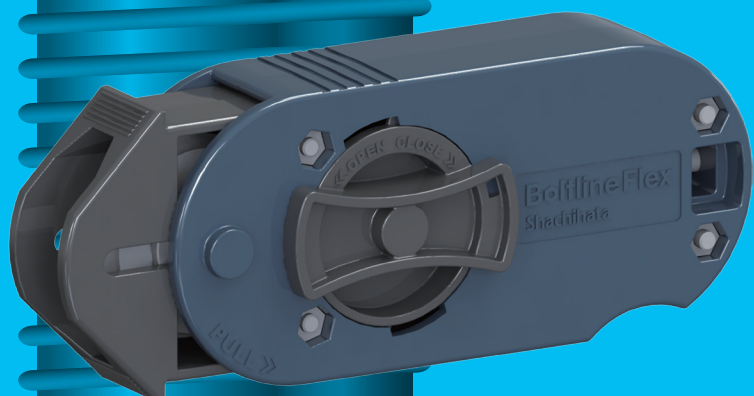
ボルトラインフレックス

SK SHINGOKIZAI



Shachihata

ボルト
マーキングを
楽しく!



標識板用のボルトにスタンプで
「合いマーク」をマーキング!
M6～M12ボルト用の
マーキングスタンプ

※上記ボルトは推奨サイズです。

Boltline Flex

SK SHINGOKIZAI

Marking Stamp for Bolts

Boltline Flex 導入のメリット

ボルトラインフレックス

SK SHINGOKIZAI



Shachihata

Point

1

簡単操作で キレイな印字

ボルトに押し当てただけで、誰でも
まっすぐな合いマークを簡単に付け
られます。カートリッジ1本で約1000
回の連続マーキングが可能です。

Point

2

作業効率 アップ

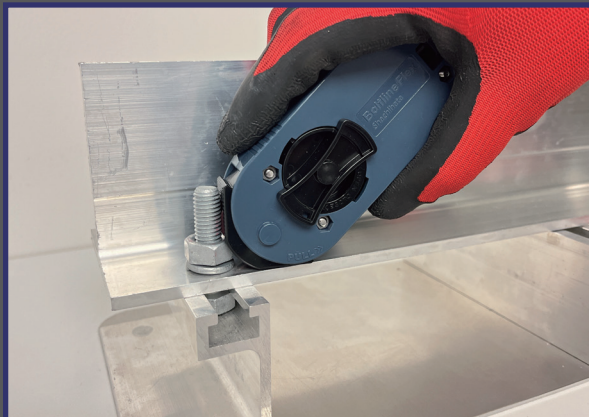
ペンでの作業に比べ、2~3倍*の効率
化が図れます。点数が多いボルトへの
マーキングの負担を軽減し、工期短縮
に貢献します。*社内試験結果による

Point

3

安全性の高い インキを採用

人や環境に配慮した安全性の高いイン
キを採用し、欧州などの化学物質規制
にも対応しています。除去/保存どちら
にも適したインキをご用意しています。



販売元: 信号器材株式会社
製造元: シヤチハタ株式会社

*本製品は品質向上のため、予告なく仕様を変更する場合があります。予めご了承ください。

安全を通じて社会に貢献する。

SK 信号器材株式会社

URL <https://www.shingokizai.co.jp/>



本社 〒211-0016 神奈川県川崎市中原区市ノ坪160番地

TEL: 044-411-2191 / FAX: 044-422-1543

東京本社 〒105-0014 東京都港区芝3-42-10 三田UTビル6F

TEL: 03-5418-5666 / FAX: 03-5418-5670

鉄道事業本部 〒211-0012 神奈川県川崎市中原区中丸子1225番地

TEL: 044-431-5075 / FAX: 044-433-7071

東北営業所 福島営業所 北関東営業所 茨城営業所 埼玉営業所 千葉営業所
 静岡営業所 名古屋営業所 大阪営業所 兵庫営業所 九州営業所

2025.9

